

# Etriers filetés MI-UB

## Applications

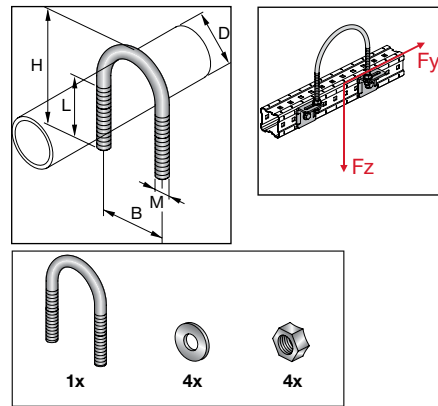
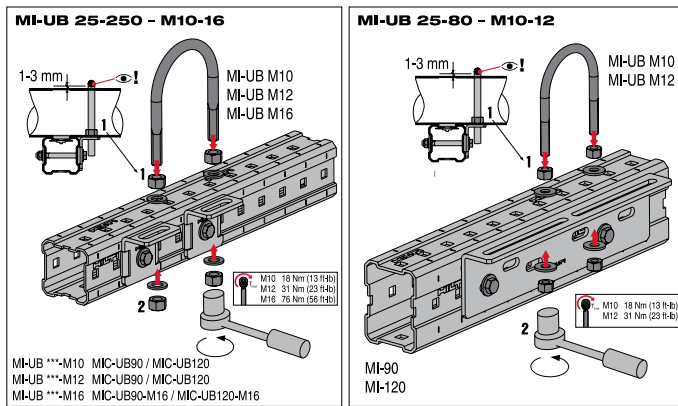
- Pour tubes non isolés

## Avantages

- Surface de contact minimale entre l'étrier et le tube
- Minimise la corrosion caverneuse
- Pas de surface de contact entre la vis de fermeture du collier et le tube

## Données techniques

<b>Matériau étrier en U</b>	DD11 MOD - HN 547, S235JR - DIN EN 10025
<b>Matériau écrou</b>	Classe d'acier 8
<b>Matériau rondelle</b>	DIN EN ISO 7093-1-200HV
<b>Finition de surface</b>	Galvanisé à chaud 45 µm - DIN EN ISO 1461
<b>Résistance à la température</b>	Jusqu'à 300 °C
<b>Charge Fy</b>	3,5 kN
<b>Charge Fz</b>	1,8 kN

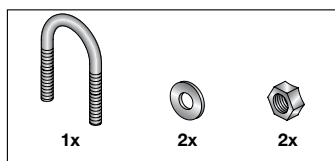
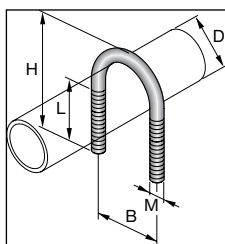


Désignation	Diamètre nominal du tuyau	Filetage - M	Poids	Longueur de filetage - L	Hauteur - H	Largeur - B	Contenu de l'emballage	Cond.	Code article
MI-UB 25-M10	25 mm	M10	0,13 kg	50 mm	76 mm	48 mm	1x Etrier, 4x Ecrou M10 4x Rondelle A10	20 pcs	<b>431587</b>
MI-UB 40-M10	40 mm	M10	0,16 kg	50 mm	92 mm	62 mm	1x Etrier 4x Ecrou M10 4x Rondelle A10	20 pcs	<b>431588</b>
MI-UB 50-M12	50 mm	M12	0,24 kg	50 mm	109 mm	76 mm	1x Etrier 4x Ecrou M12 4x Rondelle 13x30x3	20 pcs	<b>431589</b>
MI-UB 65-M12	65 mm	M12	0,27 kg	50 mm	125 mm	94 mm	1x Etrier 4x Ecrou M12 4x Rondelle 13x30x3	10 pcs	<b>431590</b>
MI-UB 80-M12	80 mm	M12	0,29 kg	50 mm	138 mm	106 mm	1x Etrier 4x Ecrou M12 4x Rondelle 13x30x3	10 pcs	<b>431591</b>
MI-UB 100-M16	100 mm	M16	0,64 kg	60 mm	171 mm	136 mm	1x Etrier 4x Ecrou M16 4x Rondelle A16	10 pcs	<b>431592</b>
MI-UB 125-M16	125 mm	M16	0,72 kg	60 mm	191 mm	164 mm	1x Etrier 4x Ecrou M16 4x Rondelle A16	10 pcs	<b>431593</b>
MI-UB 150-M16	150 mm	M16	0,8 kg	60 mm	217 mm	192 mm	1x Etrier 4x Ecrou M16 4x Rondelle A16	5 pcs	<b>431594</b>
MI-UB 200-M16	200 mm	M16	1,01 kg	70 mm	283 mm	244 mm	1x Etrier 4x Ecrou M16 4x Rondelle A16	5 pcs	<b>431595</b>
MI-UB 250-M16	250 mm	M16	1,19 kg	70 mm	334 mm	298 mm	1x Etrier 4x Ecrou M16 4x Rondelle A16	5 pcs	<b>431598</b>

## Etriers filetés M-UB

### Applications

- Fixation de tubes sur rails et consoles



Désignation	Filetage - M	Longueur de filetage - L	Hauteur - H	Largeur - B	Contenu de l'emballage	Cond.	Code article
M-UB 1 1/2" zingué	M10	40 mm	91 mm	59 mm	1 x Etrier	50 pcs	<b>409323</b>
M-UB 2" zingué	M10	40 mm	103 mm	71 mm	1 x Etrier	50 pcs	<b>409324</b>
M-UB 4" zingué	M12	50 mm	167 mm	127 mm	1 x Etrier	25 pcs	<b>409328</b>
M-UB 5" zingué	M12	50 mm	191 mm	152 mm	1 x Etrier	25 pcs	<b>409329</b>
M-UB 6" zingué	M12	50 mm	219 mm	180 mm	1 x Etrier	25 pcs	<b>409330</b>
M-UB 8" zingué	M16	60 mm	282 mm	236 mm	1 x Etrier	10 pcs	<b>409331</b>
M-UB 10" zingué	M16	60 mm	336 mm	290 mm	1 x Etrier	10 pcs	<b>409332</b>

## Etrier MIA-BO

### Applications

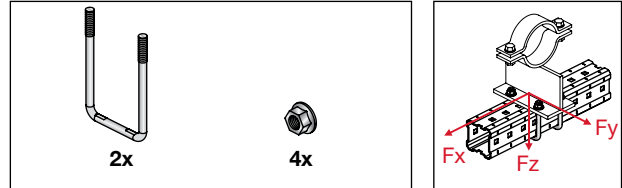
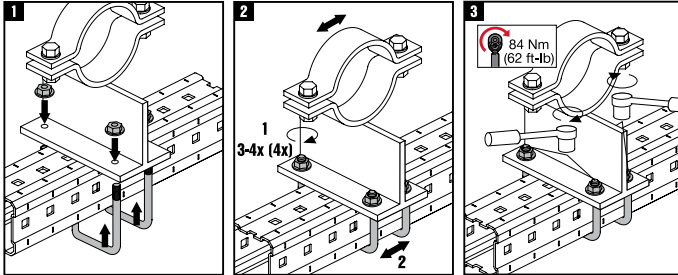
- Fixation de tubes avec système d'étrier pour supports fixes

### Avantages

- Installation simple et rapide de supports de tubes pour points fixes légers

### Données techniques

<b>Matériau étrier</b>	DD11 MOD - HN 547, S235JR - DIN EN 10025
<b>Matériau écrou</b>	Classe d'acier 8
<b>Finition de surface</b>	Galvanisé à chaud 45 µm - DIN EN ISO 1461
<b>Charge Fy</b>	12,0 kN
<b>Charge Fx</b>	10,0 kN
<b>Charge Fz</b>	30,0 kN



	Désignation	Poids	Taille de la clé	Couple de serrage	Pour utilisation avec	Contenu de l'emballage	Cond.	Code article
	MIA-BO90-M12	0,60 kg	19 mm	84 Nm	MI-90	2x MIA-BO90-M12 4x Ecrou M12	8 pcs	<b>304840</b>
	MIA-BO120-M12	0,68 kg	19 mm	84 Nm	MI-120	2x MIA-BO120-M12 4x Ecrou M10	8 pcs	<b>304841</b>

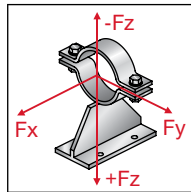
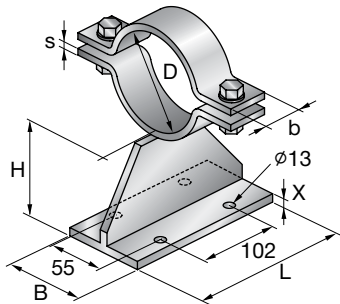
## Sabot de tubage MI-PS 1/1

### Applications

- Fixation de tubes, avec sangle pour point fixe, avec connecteur pour support de guidage
- Installation de points fixes légers
- Pour tubes de diamètre de DN 25 à DN 150

### Avantages

- Avec trous de montage pour installation de points fixes légers
- Diamètres supplémentaires disponibles sur demande
- Installation facile, faible friction



### Données techniques

<b>Matériau élément de liaison</b>	S235JR - DIN EN 10025
<b>Matériau boulon</b>	Classe d'acier 8.8
<b>Matériau écrou</b>	Classe d'acier 8
<b>Finition de surface élément de liaison</b>	Galvanisé à chaud 70 µm - DIN EN ISO 1461
<b>Finition de surface boulon, écrou</b>	Galvanisé à chaud 45 µm - DIN EN ISO 1461
<b>Résistance à la température</b>	Jusqu'à 300 °C
<b>Longueur L</b>	250 mm

Désignation	Diamètre nominal du tuyau	Poids	Hauteur - H	Largeur - B	X	Largeur et épaisseur de section du collier (b x s)	Vis de serrage	Cond.	Code article
MI-PS1/1 40-85	40 mm	2,8 kg	85 mm	80 mm	9 mm	30 x 5 mm	M10	1 pce	304845
MI-PS1/1 50-85	50 mm	3,2 kg	85 mm	80 mm	9 mm	40 x 6 mm	M12	1 pce	304846
MI-PS1/1 100-85	100 mm	3,8 kg	85 mm	80 mm	9 mm	40 x 8 mm	M12	1 pce	304849
MI-PS1/1 125-85	125 mm	4,0 kg	85 mm	80 mm	9 mm	40 x 8 mm	M12	1 pce	304850
MI-PS1/1 25-140	25 mm	2,4 kg	140 mm	82 mm	7,4 mm	30 x 5 mm	M10	1 pce	286957
MI-PS1/1 40-140	40 mm	2,4 kg	140 mm	82 mm	7,4 mm	30 x 5 mm	M10	1 pce	286958
MI-PS1/1 50-140	50 mm	2,7 kg	140 mm	82 mm	7,4 mm	40 x 6 mm	M12	1 pce	286959
MI-PS1/1 65-140	65 mm	2,8 kg	140 mm	82 mm	7,4 mm	40 x 6 mm	M12	1 pce	286960
MI-PS1/1 80-140	80 mm	2,9 kg	140 mm	82 mm	7,4 mm	40 x 6 mm	M12	1 pce	286961
MI-PS1/1 100-140	100 mm	3,4 kg	140 mm	82 mm	7,4 mm	40 x 8 mm	M12	1 pce	286962
MI-PS1/1 125-140	125 mm	3,6 kg	140 mm	82 mm	7,4 mm	40 x 8 mm	M12	1 pce	286963
MI-PS1/1 150-140	150 mm	3,8 kg	140 mm	82 mm	7,4 mm	40 x 8 mm	M12	1 pce	286964

	Charges admissibles (kN)			
	Fx	+ Fz	- Fz	Fy
MI-PS1/1 40-85	0,50	1,00	0,30	0,30
MI-PS1/1 50-85	0,90	1,80	0,60	0,60
MI-PS1/1 100-85	2,50	5,00	1,70	1,70
MI-PS1/1 125-85	2,90	5,80	1,90	1,90
MI-PS1/1 25-140	0,40	0,80	0,30	0,30
MI-PS1/1 40-140	0,50	1,00	0,30	0,30
MI-PS1/1 50-140	0,90	1,80	0,60	0,60
MI-PS1/1 65-140	1,10	2,10	0,70	0,70
MI-PS1/1 80-140	1,20	2,30	0,80	0,80
MI-PS1/1 100-140	2,50	5,00	1,70	1,70
MI-PS1/1 125-140	2,90	5,80	1,90	1,90
MI-PS1/1 150-140	3,20	6,40	2,10	2,10

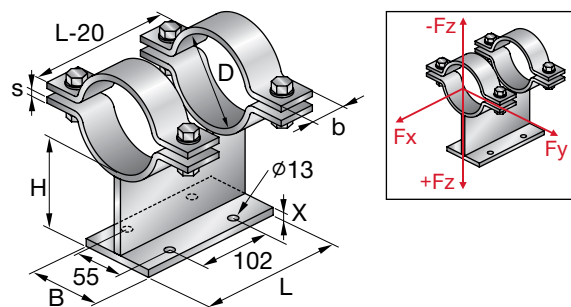
## Sabot de tubage MI-PS 2/1

### Applications

- Fixation de tubes, avec sangle pour point fixe, avec connecteur pour support de guidage
- Installation de points fixes légers
- Pour tubes de diamètre de DN 25 à DN 300

### Avantages

- Avec trous de montage pour installation de points fixes légers
- Diamètres supplémentaires disponibles sur demande
- Installation facile, faible friction



### Données techniques

<b>Matériau élément de liaison</b>	S235JRG2 - DIN EN 10025
<b>Matériau boulon</b>	Classe d'acier 8.8
<b>Matériau écrou</b>	Classe d'acier 8
<b>Finition de surface élément de liaison</b>	Galvanisé à chaud 70 µm - DIN EN ISO 1461
<b>Finition de surface boulon, écrou</b>	Galvanisé à chaud 45 µm - DIN EN ISO 1461
<b>Résistance à la température</b>	Jusqu'à 300 °C
<b>Longueur L</b>	250 mm

Désignation	Diamètre nominal du tuyau	Poids	Hauteur - H	Largeur - B	X	Largeur et épaisseur de section du collier (b x s)	Vis de serrage	Cond.	Code article
MI-PS2/1 100-85	100 mm	5,3 kg	85 mm	80 mm	9 mm	40 x 8 mm	M12	1 pce	304857
MI-PS2/1 150-85	150 mm	6,1 kg	85 mm	80 mm	9 mm	40 x 8 mm	M12	1 pce	304859
MI-PS2/1 200-107	200 mm	8,5 kg	107 mm	100 mm	8,5 mm	50 x 8 mm	M16	1 pce	304860
MI-PS2/1 250-107	250 mm	9,5 kg	107 mm	100 mm	8,5 mm	50 x 8 mm	M16	1 pce	304861
MI-PS2/1 25-140	25 mm	3,7 kg	140 mm	80 mm	9 mm	30 x 5 mm	M10	1 pce	286965
MI-PS2/1 40-140	40 mm	3,8 kg	140 mm	80 mm	9 mm	30 x 5 mm	M10	1 pce	286966
MI-PS2/1 50-140	50 mm	4,5 kg	140 mm	80 mm	9 mm	40 x 6 mm	M12	1 pce	286967
MI-PS2/1 65-140	65 mm	4,7 kg	140 mm	80 mm	9 mm	40 x 6 mm	M12	1 pce	286968
MI-PS2/1 80-140	80 mm	4,8 kg	140 mm	80 mm	9 mm	40 x 6 mm	M12	1 pce	286969
MI-PS2/1 100-140	100 mm	5,8 kg	140 mm	80 mm	9 mm	40 x 8 mm	M12	1 pce	286970
MI-PS2/1 125-140	125 mm	6,1 kg	140 mm	80 mm	9 mm	40 x 8 mm	M12	1 pce	286971
MI-PS2/1 150-140	150 mm	6,6 kg	140 mm	80 mm	9 mm	40 x 8 mm	M12	1 pce	286972
MI-PS2/1 200-142	200 mm	8,9 kg	142 mm	100 mm	8,5 mm	50 x 8 mm	M16	1 pce	286973
MI-PS2/1 250-142	250 mm	9,9 kg	142 mm	100 mm	8,5 mm	50 x 8 mm	M16	1 pce	286974
MI-PS2/1 300-142	300 mm	10,9 kg	142 mm	100 mm	8,5 mm	50 x 8 mm	M16	1 pce	286975

	Charges admissibles (kN)			
	Fx	+ Fz	- Fz	Fy
MI-PS2/1 100-85	3,00	6,00	2,00	2,00
MI-PS2/1 150-85	4,00	8,00	2,70	2,70
MI-PS2/1 200-107	4,80	9,50	3,20	3,20
MI-PS2/1 250-107	5,30	10,50	3,50	3,50
MI-PS2/1 25-140	0,80	1,50	0,50	0,50
MI-PS2/1 40-140	1,00	2,00	0,70	0,70
MI-PS2/1 50-140	1,80	3,50	1,20	1,20
MI-PS2/1 65-140	2,10	4,20	1,40	1,40
MI-PS2/1 80-140	2,40	4,70	1,60	1,60
MI-PS2/1 100-140	3,00	6,00	2,00	2,00
MI-PS2/1 125-140	3,50	7,00	2,30	2,30
MI-PS2/1 150-140	4,00	8,00	2,70	2,70
MI-PS2/1 200-142	4,80	9,50	3,20	3,20
MI-PS2/1 250-142	5,30	10,50	3,50	3,50
MI-PS2/1 300-142	5,80	11,50	3,80	3,80

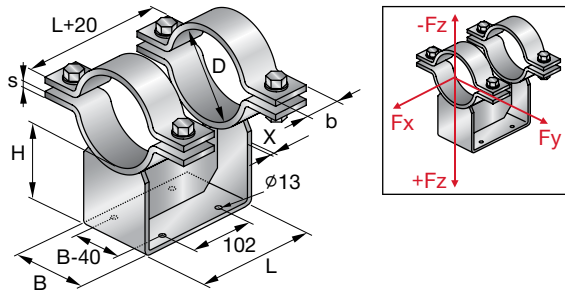
## Sabot de tubage MI-PS 2/2

### Applications

- Fixation de tubes, avec sangle pour point fixe, avec connecteur pour support de guidage
- Installation de points fixes légers
- Version charge lourde pour DN 200 - DN 600

### Avantages

- Diamètres supplémentaires disponibles sur demande
- Installation facile, faible friction
- Version lourde pour charges élevées



### Données techniques

<b>Matériau élément de liaison</b>	S235JRG2 - DIN EN 10025
<b>Matériau boulon</b>	Classe d'acier 8.8
<b>Matériau écrou</b>	Classe d'acier 8
<b>Finition de surface élément de liaison</b>	Galvanisé à chaud 70 µm - DIN EN ISO 1461
<b>Finition de surface boulon, écrou</b>	Galvanisé à chaud 45 µm - DIN EN ISO 1461
<b>Résistance à la température</b>	Jusqu'à 300 °C
<b>Longueur L</b>	290 mm

Désignation	Diamètre nominal du tuyau	Poids	Hauteur - H	Largeur - B	X	Largeur et épaisseur de section du collier (b x s)	Vis de serrage	Cond.	Code article
MI-PS2/2 200-142	200 mm	15.8 kg	142 mm	175 mm	10 mm	50 x 8 mm	M16	1 pce	<b>286976</b>
MI-PS2/2 250-142	250 mm	16.5 kg	142 mm	175 mm	10 mm	50 x 8 mm	M16	1 pce	<b>286977</b>
MI-PS2/2 300-142	300 mm	17.3 kg	142 mm	175 mm	10 mm	50 x 8 mm	M16	1 pce	<b>286978</b>
MI-PS2/2 350-142	350 mm	19.5 kg	142 mm	175 mm	10 mm	60 x 8 mm	M16	1 pce	<b>304866</b>
MI-PS2/2 400-142	400 mm	24.8 kg	142 mm	250 mm	10 mm	60 x 8 mm	M16	1 pce	<b>304867</b>
MI-PS2/2 500-142	500 mm	33.5 kg	142 mm	250 mm	10 mm	70 x 10 mm	M20	1 pce	<b>304868</b>
MI-PS2/2 350-192	350 mm	21.7 kg	192 mm	175 mm	10 mm	60 x 8 mm	M16	1 pce	<b>286979</b>
MI-PS2/2 400-192	400 mm	27.8 kg	192 mm	250 mm	10 mm	60 x 8 mm	M16	1 pce	<b>286980</b>
MI-PS2/2 500-192	500 mm	36.5 kg	192 mm	250 mm	10 mm	70 x 10 mm	M20	1 pce	<b>286981</b>
MI-PS2/2 600-192	600 mm	39.8 kg	192 mm	250 mm	10 mm	70 x 10 mm	M20	1 pce	<b>286982</b>

	Charges admissibles (kN)			
	Fx	+ Fz	- Fz	Fy
MI-PS2/2 200-142	-	12,00	4,00	4,00
MI-PS2/2 250-142	-	15,00	5,00	5,00
MI-PS2/2 300-142	-	16,00	5,30	5,30
MI-PS2/2 350-142	-	17,80	5,90	5,90
MI-PS2/2 400-142	-	18,70	6,00	6,00
MI-PS2/2 500-142	-	21,30	6,00	6,00
MI-PS2/2 350-192	-	17,80	5,90	5,90
MI-PS2/2 400-192	-	18,70	6,00	6,00
MI-PS2/2 500-192	-	21,30	6,00	6,00
MI-PS2/2 600-192	-	28,00	6,00	6,00

# Connecteur pour sabot de tubage MIC-PS/MIC-PSP

## Applications

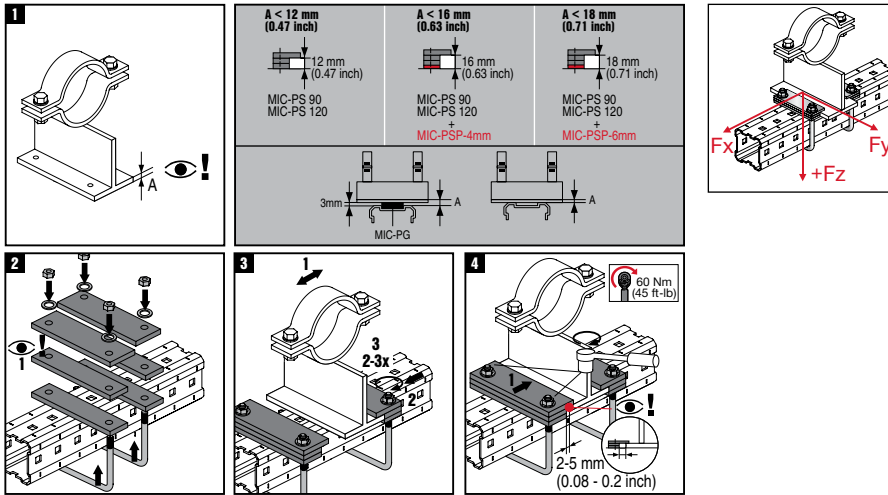
- Fixation de tuyaux avec système par collier pour supports fixes
- Installation de points fixes légers
- Composants réglables pour systèmes de fixation de supports de tubes

## Avantages

- Mouvement libre du collier dans une direction
- Complètement ajustable
- Une plaquette de réglage permet l'utilisation de colliers avec une plaque de base plus épaisse
- Mouvement libre du collier dans une direction
- Création simple et rapide de points fixes légers pour supports de tubes
- Les plaquettes de réglage remplacent la bride de poutrelle métallique, permettant ainsi l'utilisation de colliers standard

## Données techniques

<b>Matériau étrier en U, platine</b>	DD11 MOD - HN 547, S235JR - DIN EN 10025
<b>Matériau écrou</b>	Classe d'acier 8
<b>Finition de surface platine</b>	Galvanisé à chaud 55 µm - DIN EN ISO 1461
<b>Finition de surface étrier en U, écrou</b>	Galvanisé à chaud 45 µm - DIN EN ISO 1461



	Désignation	Poids	Taille de la clé	Couple de serrage	Pour utilisation avec	Cond.	Code article
	MIC-PS90	1,8 kg	19 mm	60 Nm	MI-90	4 pcs	304838
	MIC-PS120	1,88 kg	19 mm	60 Nm	MI-120	4 pcs	304839
	MIC-PSP-4mm	0,22 kg	-	-	MI-90 MI-120	5 pcs	283593

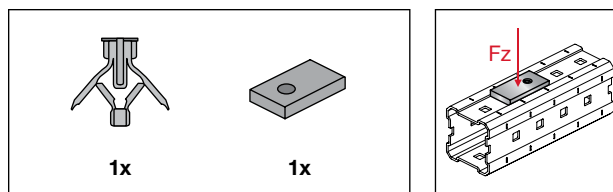
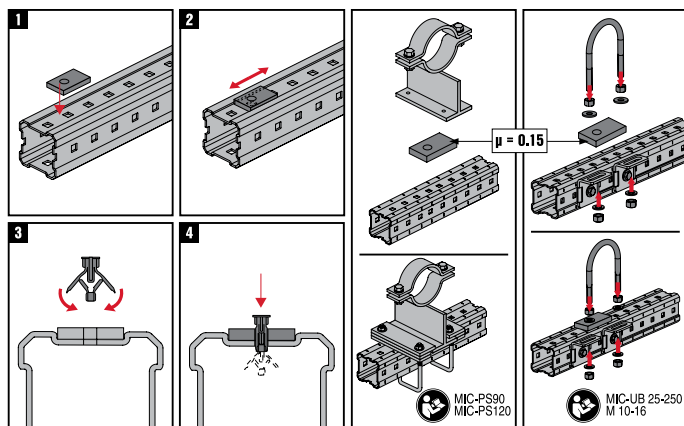
## Connecteur pour sabot de tubage MIC-PG

### Avantages

- Pour une utilisation avec tous les types de sabot de tubage et étrier en U Hilti

### Données techniques

Matériau platine	PE-UH MX
Matériau cheville	PA
Coefficient de friction	0,15
Résistance thermique	- 200 - + 90 °C



	Désignation	Poids	Force Fz	Pour utilisation avec	Cond.	Code article
	MIC-PG	0,02 kg	30 kN	MI-90 MI-120	10 pcs	<b>304842</b>

## Curseur à rouleau MI-DPR

### Applications

- Appui double à rouleaux
- Pour fixation avec ergots soudés

### Avantages

- Dimensions adaptées pour fixation sur rail MI avec les étriers MIC-BO90-M12 ou MIC-BO120-M12

### Données techniques

Matériau carcasse	S235JRG2 - DIN EN 10025
Matériau rouleaux	S355J0 - DIN EN 10025
Matériau axes	Acier inoxydable 1.4401
Coefficient de friction	0,035
Informations supplémentaires	Z = 0,532 x D + 46

	Désignation	Poids	Plage de serrage D	Force Fz	Pour utilisation avec	Cond.	Code article
	MI-DPR	5,5 kg	219 - 406 mm	15 kN	MI-90 MI-120	1 pce	<b>304880</b>



# Eléments de liaison pour étrier en U MIC-UB

## Applications

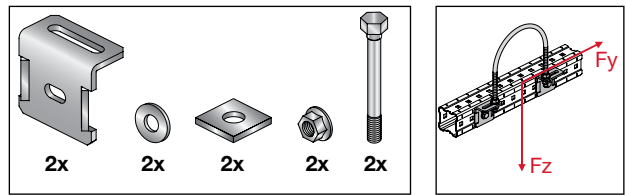
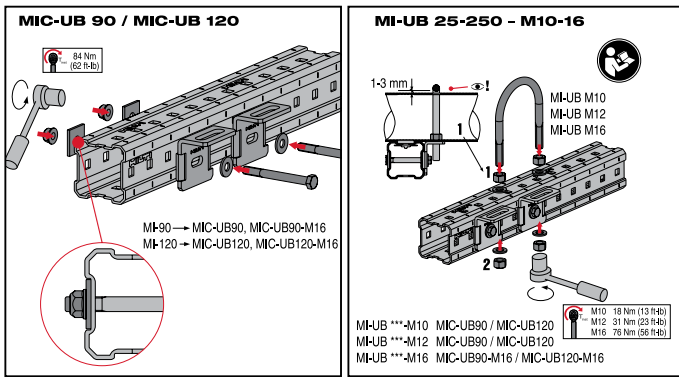
- Fixation de tubes non isolés avec des boulons en U (non inclus)

## Avantages

- Les trous oblongs permettent un réglage précis de la position du tube
- Transmission des efforts optimale avec engagement positif

## Données techniques

<b>Matériau élément de liaison, rondelle carrée</b>	DD11 MOD - HN 547, S235JR - DIN EN 10025
<b>Matériau rondelle</b>	DIN EN ISO 7089
<b>Matériau boulon</b>	Classe d'acier 8.8
<b>Matériau écrou</b>	Classe d'acier 8
<b>Finition de surface élément de liaison, rondelle carrée</b>	Galvanisé à chaud 55 µm - DIN EN ISO 1461
<b>Finition de surface rondelle, boulon, écrou</b>	Galvanisé à chaud 45 µm - DIN EN ISO 1461
<b>Charge Fy</b>	3,5 kN
<b>Charge Fz</b>	1,8 kN



	Désignation	Poids	Taille de la clé	Pour utilisation avec	Contenu de l'emballage	Cond.	Code article
	MIC-UB90-M12	1,26 kg	19 mm	MI-90	2x MIC-UB90-M12 2x Vis M12x115 2x Ecrou 2x Rondelle 2x Rondelle 13x30x3	10 pcs	<b>304831</b>
	MIC-UB90-M16	1,24 kg	19 mm	MI-90	2x MIC-UB90-M16 2x Vis M12x115 2x Ecrou 2x Rondelle 2x Rondelle 13x30x3	6 pcs	<b>304834</b>
	MIC-UB120-M12	1,38 kg	19 mm	MI-120	2x MIC-UB120-M12 2x Vis M12x115 2x Ecrou 2x Rondelle 2x Rondelle 13x30x3	10 pcs	<b>304833</b>
	MIC-UB120-M16	1,36 kg	19 mm	MI-120	2x MIC-UB120-M16 2x Vis M12x115 2x Ecrou 2x Rondelle 2x Rondelle 13x30x3	6 pcs	<b>304835</b>

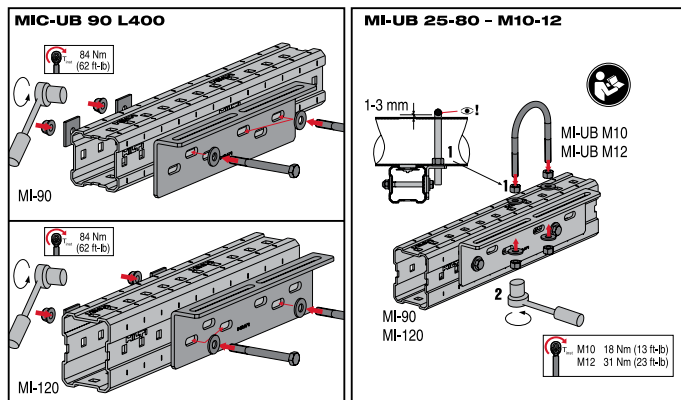
## Éléments de liaison pour étrier en U MIC-UB

### Applications

- Fixation de tubes non isolés avec des boulons en U (non inclus)

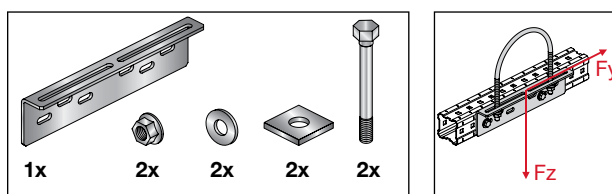
### Avantages

- Les trous oblongs permettent un réglage précis de la position du tube
- Transmission des efforts optimale avec engagement positif



### Données techniques

Matériau élément de liaison, rondelle carrée	DD11 MOD - HN 547, S235JR - DIN EN 10025
Matériau rondelle	DIN EN ISO 7089
Matériau boulon	Classe d'acier 8.8
Matériau écrou	Classe d'acier 8
Finition de surface élément de liaison, rondelle carrée	Galvanisé à chaud 55 µm - DIN EN ISO 1461
Finition de surface rondelle, boulon, écrou	Galvanisé à chaud 45 µm - DIN EN ISO 1461
Charge Fy	0,15 kN
Charge Fz	0,3 kN

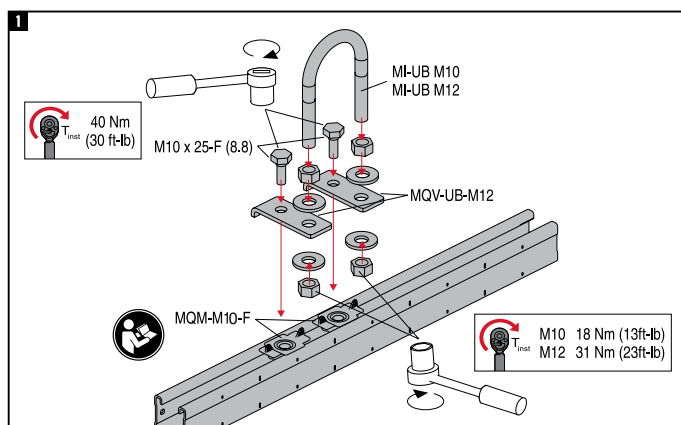


	Désignation	Poids	Taille de la clé	Pour utilisation avec	Contenu de l'emballage	Cond.	Code article
	MIC-UB90-M12 L400	2,58 kg	19 mm	MI-90 MI-120	1x MIC-UB90-M12 2x Vis M12x115 2x Ecrou 2x Rondelle 2x Rondelle 13x30x3	2 pcs	<b>304832</b>

## Éléments de liaison pour étrier en U MQV-UB

### Applications

- Fixation de tubes non isolés avec des boulons en U (non inclus) sur rails MQ



### Données techniques

Matériau	S235JRG2 - DIN EN 10025
Finition de surface élément de liaison, rondelle carrée	Galvanisé à chaud 55 µm - DIN EN ISO 1461

	Désignation	Poids	Taille de la clé	Pour utilisation avec	Contenu de l'emballage	Cond.	Code article
	MQV-UB-M12	0,07 kg	19 mm	MQ-41-D-F MQ-41-F MQ-52-72-F	1x MQV-UB-M12	10 pcs	<b>304884</b>