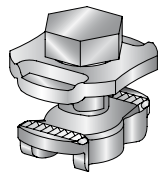


Verbindungsknopf MQN-HDG plus



Technische Daten für Verbindungsknopf MQN-HDG plus

Bestellbezeichnung	Schlüsselweite	Drehmoment	Gewicht	Verfügbar in	Verpackt zu	Artikelnummer
MQN-HDG plus	17 mm	40 Nm	66 g	A, CH, D	50 Stk	387779

Verbindungsknopf	Maximale Zuglast				Maximale Scherlast				Drehmoment
	Schiene 1	Schiene 2	Schiene 3	Schiene 4	Schiene 1	Schiene 2	Schiene 3	Schiene 4	
MQN-HDG plus	5.0 kN	5.0 kN	8.0 kN	8.0 kN	3.0 kN	4.5 kN	3.0 kN	4.5 kN	40 Nm

Schiene 1: MQ-21-F, MQ-41-F, MQ-21D-F, MQ-41D-F
 Schiene 2: MQ-21-HDG plus, MQ-41-HDG plus, MQ-21D-HDG plus, MQ-41D-HDG plus
 Schiene 3: MQ-72-F, MQ-52-72D-F, MQ-124XD-F, MQ-52-F
 Schiene 4: MQ-52-HDG plus
 Die Maximale Querlast für Schiene 1 und 3 gilt für einzelne Befestigung. Für zwei Befestigungen gilt eine maximale Querkraft von 5,4 kN.
 Die Maximale Querlast für Schiene 2 und 4 gilt für einzelne Befestigung. Für zwei Befestigungen gilt eine maximale Querkraft von 8,1 kN.
 Die dargestellten Lasten sind empfohlene Werte die bereits mit einem Teilsicherheitsbeiwert auf der Einwirkungsseite von 1,4 und auf der Widerstandsseite von 1,0 beaufschlagt sind.

Hilti. Mehr Leistung. Mehr Zuverlässigkeit.

Für weitere Informationen wenden Sie sich bitte an Ihren Kundenservice:

Hilti Austria Gesellschaft m.b.H.: T 0800-81 81 00 | Hilti (Schweiz) AG: T 0844 84 84 85 | Hilti Deutschland AG: T 0800-888 55 22

Technische - und Programmänderungen vorbehalten. Stand 08/2016