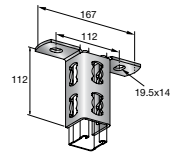


Schienenfuß MQV-2/2 D



Technische Daten für Schienenfuß MQV-2/2 D

Lastwertzeichnung	Bestellbezeichnung	F1	F2
	MQV-2/2 D-14	9 kN	5 kN

Die dargestellten Lasten sind empfohlene Werte die bereits mit einem Teilsicherheitsbeiwert auf der Einwirkungsseite von 1,4 und auf der Widerstandsseite von 1,0 beaufschlagt sind.