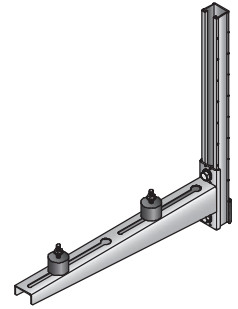
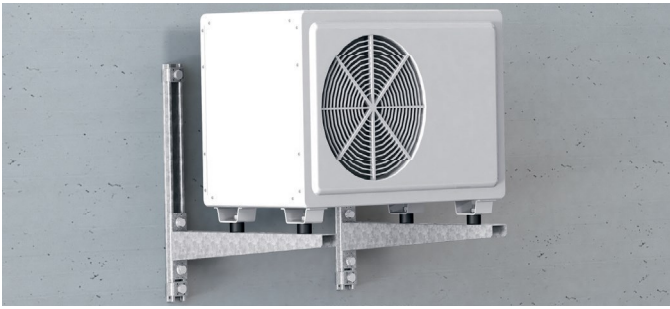


Befestigungsset (Klimagerät, feuerverzinkt) MV-ACS



Anwendungen

- Wandbefestigung von Klimageräten

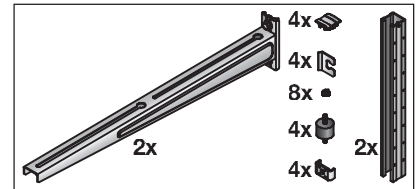
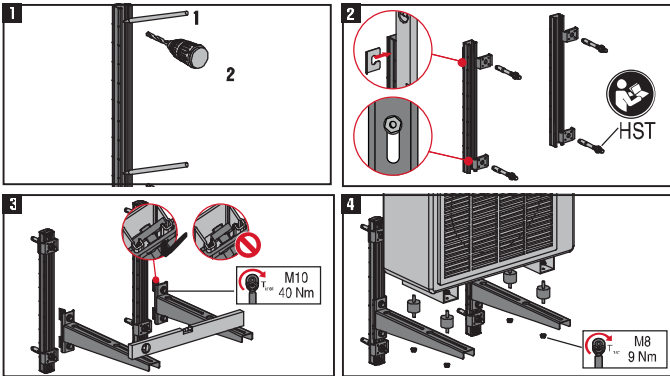
Vorteile

- Geeignet für große Klimageräte bis 150 kg
- Schnelle Installation durch vormontierte Bauteile, alle notwendigen Bauteile einschließlich Schalldämpfungselementen in einem Set
- Die Montageschiene an der Wand erlaubt ein flexibles Nachjustieren

Technische Daten

Werkstoffzusammensetzung	Konsole: DD11 - DIN EN 10111, Dämpfer: EPDM, Schiene: S250GD - DIN EN 10326
Oberflächenbehandlung	Feuerverzinkt
Dämmmaterial	EPDM Gummi

6



Bestellbezeichnung	Länge - L	Maximallast - F	Gewicht	Warengruppe	Verpackt zu	Artikelnummer	
MV-ACS 500mm HDG	500 mm	1000 N	4390 g	3235	1 Stk	2048093	
MV-ACS 780mm HDG	780 mm	1500 N	7000 g	3235	1 Stk	2048094	