



ON!Track smart tag AI T380

Eesti

1 Andmed dokumentatsiooni kohta

1.1 Kasutusjuhend

- Enne seadme kasutuselevõttu lugege see kasutusjuhend läbi. See on ohutu kasutamise ja tõrgeteta töö eeldus.
- Järgige kasutusjuhendis esitatud ja tootele märgitud ohutusnõudeid ja hoiatusi.
- Hoidke kasutusjuhend alati seadme juures ja toote edasiandmisel teistele isikutele andke üle ka kasutusjuhend.

1.2 Märkide selgitus

1.2.1 Hoiatused

Hoiatused teavitavad toote kasutamisel tekkivatest ohtudest. Järgmisi märksõnu kasutatakse kombinatsioonis sümboliga.

	OHT! Otsesed ohtlikud olukorrad, mis põhjustavad raskeid kehavigastusi või hukkamist.
	HOIATUS! Võimalikud ohtlikud olukorrad, mis võivad põhjustada kasutaja raskeid kehavigastusi või hukkamist.
	ETTEVAATUST! Võimalikud ohtlikud olukorrad, millega võivad kaasnedna kergemad kehavigastused või varaline kahju.

1.2.2 Kasutusjuhendis kasutatud sümbolid

Käesolevas kasutusjuhendis kasutatakse järgmisi sümboleid:

	Enne kasutamist lugege läbi kasutusjuhend!
	Soovitused seadme kasutamiseks ja muu kasulik teave

1.2.3 Joonistel kasutatud sümbolid

Joonistel kasutatakse järgmisi sümboleid.

	Numbrid viitavad vastavatele joonistele kasutusjuhendi alguses.
	Numeratsioon kajastab tööetappide järjekorda pildi kujul ja võib tekstis kirjeldatud tööetappidest kõrvale kalduda.
	Positsiooninumbreid kasutatakse joonisel Ülevaade ja need viitavad selgituste numbritele toote ülevaates .
	See märk näitab, et toote käsitlemisel tuleb olla eriti tähelepanelik.

1.3 Tooteinfo

Hilti tooted on ette nähtud professionaalsele kasutajale ja neid tohivad käsitseda, hooldada ja korras hoida ainult volitatud ja asjaomase väljaõppega isikud. Nimetatud personal peab olema teadlik kõikidest kaasnevatest ohtudest. Seade ja sellega ühendatavad abivahendid võivad osutada ohtlikuks, kui neid ei kasutata nõuetekohaselt või kui nendega töötab vastava väljaõppeta isik.

1.4 Vastavusdeklaratsioon

Kinnitame ainuvastutajana, et käesolevas kasutusjuhendis kirjeldatud seade vastab kehtivate direktiivide ja standardite nõuetele: Vastavustunnistuse koopia leiab käesoleva kasutusjuhendi lõpust.

Tehnilised dokumendid on saadaval:

Hilti Entwicklungsgesellschaft mbH | Zulassung Geräte | Hiltistraße 6 | 86916 Kaufering, DE

2 Ohutus

2.1 Üldised ohutusnõuded

Lugege läbi kõik ohutusnõuded ja juhised.

Hoidke kõik ohutusnõuded ja juhised edaspidiseks kasutamiseks alles.

Üldised ohutusnõuded

- ▶ Andmesildi ja teiste siltide kinnikatmine keelatud.
- ▶ Korpuse avade kinnikatmine keelatud.
- ▶ Lülite, näidikute ja hoiatustulede kahjustamine keelatud.
- ▶ Enne ON!Track smart tag pinnalekandmist tuleb kontrollida liimi ühilduvust aluspinnaga, et vältida värvi lahtikoorumist ja keemilisi reaktsioone.
- ▶ Hoidke lastele kättesaamatus kohas.

3 Kirjeldus

3.1 Nõuetekohane kasutamine

Hilti ON!Track smart tag AI T380 võimaldab käitusainet otse identifitseerida Bluetooth-signaali, NFC-signaali või 2D-võotkoodi järgi. AI T380 saadab pärast sisselülitamist pidevalt välja raadiosignaali, mis võimaldab Hilti ON!Track süsteemilahenduse kasutajatel asukohta välja selgitada. **Hilti** pakub välja mobiilse ja veebipõhise lahenduse käitusaine haldamiseks. **Hilti ON!Track smart tags AI T380** patarei ei ole vahetatav.

3.2 Tarnekomplekt


20 x AI T380

1 x kasutusjuhend

3.3 Lisatarvikud

Hilti pakub lisaadapterit, mille abil saab AI T380 kaabli külge kinnitada või mõne eseme külge riputada.

3.4 Kolmandate pakujate sõna- ja pildimärgid

Sõnamärk **Bluetooth®** ja logo  on **Bluetooth SIG, Inc.** kuuluv registreeritud kaubamärk ja **Hilti** tohib seda kaubamärki kasutada litsentsi alusel.

Android™ ja **Chrome™** on **Google Inc.**kaubamärgid.

iPhone® ja **iOS** on **Apple Inc.**kaubamärgid.

Kõik muud kasutatavad margitähised ja sõnamärgid on ka siis, kui need ei ole selgesõnaliselt sellisena tähistatud, oma vastavate omanike omand.

4 Eeldused

4.1 Eeldused

AI T380 funktsioonide kasutamiseks on vajalik **Hilti ON!Track** rakendusprogramm. Vastava rakendusprogrammi kasutamiseks tuleb sisestada kasutajanimi ja parool.

Vaja on täita alljärgnevad minimaalsed nõuded:

Süsteemi nõuded

Nutitelefon/tahvelarvuti	Android™ 5 (või uuem versioon) iOS® 10 (või uuem versioon) Ühildub Bluetooth low energy seadmetega
Near Field Communication (NFC)	Vajalik sisse- ja väljalülitamiseks Iphone® seda ei toeta
Brauser	Internet Explorer või Chrome™

Lisateabe saamiseks **Hilti ON!Track** kohta pöörduge Hilti teeninduskeskuse poole või külastage veebilehte <http://ontrack.hilti.com>.

5 Tehnilised andmed

5.1 Tehnilised andmed

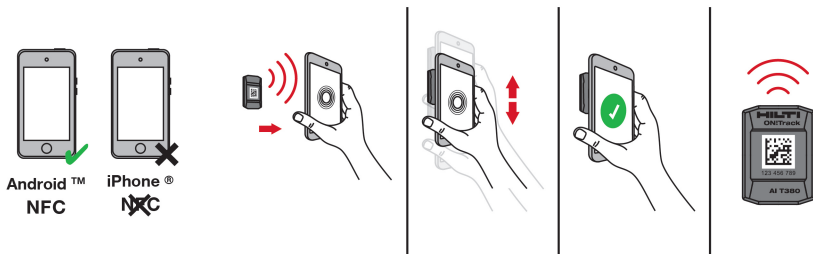
Kaitseklass	IP 67
Mõõtmed	38 mm x 28 mm x 11 mm (1,5 "x 1,1" "x 0,4")



Töötemperatuur	-20 °C ... 65 °C (-4 °F ... 149 °F)
Hoiutemperatuur	-25 °C ... 80 °C (-13 °F ... 176 °F)
Patari (mittevahetatav)	Nööppatari CR2032
Kasutusaeg (toatemperatuuril)	3 aastat
Sidestandard	Bluetooth® 4.0
Signaaliulatus (võib välistingimustest olenevalt tugevasti varieeruda)	30 m (98 ft — 10 in)
Signaalkaugus	5 s
Sagedus	2 402 MHz ... 2 480 MHz
Maksimaalne kiiratud saatevõimsus	3,20 mW

6 Käsitsemine

6.1 Aktiveerimine



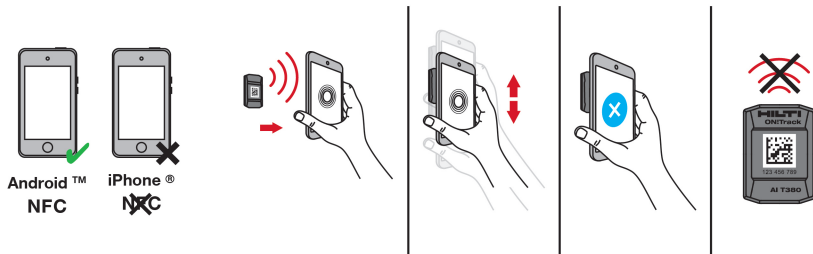
1. Käivitage rakendus **Hilti ON!Track** ja valige menüüs **Aktiveerimine**.

Rakendus ON!Track smart tags on tarnehetkel välja lülitatud ja tuleb esmalt aktiveerida. Aktiveerida saab ainult NFC-funktsiooniga Android-seadme abil.

2. Aktiveerimiseks hoidke ON!Track smart tag oma nutitelefoni selja vastas nii, et mõlemad puutuvad kokku.
3. NFC-antenni leidmiseks liigutage ON!Track smart tag nutitelefoni tagaküljele vastas.

NFC-antenn asub igal nutitelefoni erinevas kohas. Õige aktiveerimiskoha leidmiseks liigutage ON!Track smart tag nutitelefoni tagaküljel.

4. Kui on ON!Track smart tag aktiveeritud, saavutate üks Bestätigung Smartphone oma kohale.



1. Käivitage rakendusprogramm **Hilti ON!Track** ja valige menüüs **Deaktiveerimine**.



Deaktiveerimine on võimalik ainult NFC-funktsiooniga Android-seadme abil.

2. Deaktiveerimiseks hoidke ON!Track smart tag nutitelefoni tagakülje vastas nii, et need puudutavad teineteist.
3. NFC-antenni leidmiseks liigutage ON!Track smart tag nutitelefoni tagakülje vastas.



NFC-antenn asub igal nutitelefonil erinevas kohas. Otsige ON!Track smart tags nutitelefoni tagaküljel liigutamise teel üles õige deaktiveerimiskoht.

4. Kui ON!Track smart tag on deaktiveeritud, saadetakse teile nutitelefoni kinnitus.

7 Transport

Deaktiveerige **Hilti ON!Track** smart tag AI T380 lennukiga transportimise ajaks.



Lennukireiseid ajal arvestage palun vastava lennundusettevõtte poolt isiklikele elektroonilistele seadmetele ja **Bluetooth** -seadmete kasutamisele kehtestatud piiranguid.

8 RoHS (direktiiv ohtlike ainete kasutamise piirangute kohta)

Järgmiselt lingilt leiате ohtlike ainete tabeli: qr.hilti.com/r7068430.

RoHS-tabeli juurde viiva lingi leiате käesoleva dokumendi lõpust QR-koodina.

9 Utiliseerimine

Hilti ON!Track smart tag AI T380 sisaldab patareid.

Ärge visake **Hilti ON!Track** smart tag AI T380 ära koos olmejäätmetega, vaid utiliseerige see vastavalt riigis kehtivatele eeskirjadele.

10 Tootja garantii

- Kui Teil on küsimusi garantiitingimuste kohta, pöörduge **Hilti** müügiesindusse.

11 FCC-juhised (kehtib USA-s) / IC-juhised (kehtib Kanadas)



Testide tulemused on näidanud, et seade vastab FCC jaotises 15 B-klassi digitaalsete seadmetele kehtestatud piirmääradele. Need piirmäärad näevad elamupiirkondades kasutamisel ette piisava kaitse häiriva kiirguse eest. Taolist tüüpi seadmed tekitavad ja kasutavad kõrgsagedusenergiat ja võivad seda ka välja kiirata. Seetõttu võivad nad nõuetevastase kasutuse korral tekitada häireid raadio- ja televisioonivastuvõtus.



Häirete teke ei ole välistatud. Kui seade põhjustab raadio- ja televisioonisignaalide vastuvõtus häireid, mida saab kindlaks teha seadme välja- ja sisselülitamise teel, soovitame seadme kasutajal rakendada häirete kõrvaldamiseks järgmisi meetmeid:

- Vastuvõtuantenn uuesti välja reguleerida või muuta antenni asendit.
- Suurendada vahemaad seadme ja vastuvõtja vahel.
- Ühedada seade vastuvõtja vooluringist erineva vooluringi pistikupessa.
- Paluda abi müüjalt või kogenud raadio-/TV-tehnikult.



Muudatused ja modifikatsioonid, mille tegemiseks puudub **Hilti** selgesõnaline nõusolek, võivad piirata kasutaja õigust seadme töölerakendamiseks.

Käesolev seade on vastavuses FCC-sätete paragrahviga 15 ja normiga RSS-210 ISED.

Seadme kasutuselevõtuks peavad olema täidetud järgmised tingimused.

- Seade ei tohi tekitada kahjulikku kiirgust.
- Seade peab vastu võtma igasugust kiirgust, sealhulgas kiirgust, mis tekitab soovimatud toimingud.





Hilti Aktiengesellschaft
Feldkircherstraße 100
9494 Schaan | Liechtenstein

AI T380 (01)

[2017]

2014/53/EU

EN ISO 12100

2011/65/EU

EN 60950-1:2006 + A11:2009 +
A1:2010 + A12:2011 + AC:2011 +
A2:2013

EN 301 489-1 V2.2.0 (Draft)

EN 301 489-3 V2.1.1 (Final Draft)

EN 301 489-17 V3.2.0 (Draft)

EN 300 328 V2.1.1

EN 300 330 V2.1.1

EN 62479:2010

Schaan, 12/2017

Paolo Luccini

Head of BA Quality and
Process-Management
BA Electric Tools & Accessories

Thomas Hillbrand

Head of BU Measuring Systems
BU Measuring Systems





Hilti Corporation
LI-9494 Schaan
Tel.: +423 234 21 11
Fax: +423 234 29 65
www.hilti.group



2182310