



ON!Track smart tag AI T380

日本語

1 文書について




1.1 本書について

- ご使用前に本書をすべてお読みください。このことは、安全な作業と問題のない取扱いのための前提条件となります。
- 本書および製品に記載されている安全上の注意と警告表示に注意してください。
- 取扱説明書は常に製品とともに保管し、他の人が使用する場合には、製品と取扱説明書を一緒にお渡しください。

1.2 記号の説明



1.2.1 警告表示

警告表示は製品の取扱いにおける危険について警告するものです。記号と組み合わせで以下の注意喚起語が使用されています：

	危険！ この表記は、重傷あるいは死亡事故につながる危険性がある場合に注意を促すために使われます。
	警告事項！ この表記は、重傷あるいは死亡事故につながる可能性がある場合に注意を促すために使われます。
	注意！ この表記は、軽傷あるいは物財の損傷が発生する可能性がある場合に使われます。


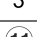
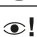

1.2.2 本書の記号

本書では、以下の記号が使用されています：

	使用前に取扱説明書をお読みください
	本製品を効率良く取り扱うための注意事項や役に立つ情報

1.2.3 図中の記号

図中では以下の記号が使用されています：

	この数字は本取扱説明書冒頭にある該当図を示しています。
	付番は図中の作業手順の順序に対応していて、本文の作業手順とは一致しない場合があります。
	概要図には項目番号が付されていて、製品概要セクションの凡例の番号に対応しています。
	この記号は、製品の取扱いの際に特に注意が必要なことを示しています。

1.3 製品情報

Hilti の製品はプロ仕様で製作されており、本体の使用、保守、修理を行うのは、認定を受けトレーニングされた人のみに限ります。これらの人は、遭遇し得る危険に関する情報を入手していなければなりません。製品およびアクセサリーの使用法を知らない者による誤使用、あるいは規定外の使用は危険です。

1.4 適合宣言

当社は、単独の責任において本書で説明している製品が有効な基準と標準規格に適合していることを宣言します。適合宣言書の複写は本書の末尾にあります。

技術資料は本書の後続の頁に記載されています：

Hilti Entwicklungsgesellschaft mbH | Zulassung Geräte | Hiltistraße 6 | 86916 Kaufering, DE

2 安全

2.1 一般安全注意事項

安全上の注意および指示事項をすべてお読みください。

安全上の注意および指示事項が書かれた説明書はすべて大切に保管してください。

一般安全注意事項

- ▶ 銘板あるいは他のラベルを覆わないようにしてください。
- ▶ ハウジング開口部を覆わないようにしてください。
- ▶ スイッチ、ディスプレイ、および警告灯の機能を妨げてはなりません。
- ▶ 脱色および化学反応を防止するため、ON!Track smart tag を取り付ける前に接着剤の取付け部位に対する適性を確認してください。
- ▶ 子供が手を触れないようにしてください。

3 製品の説明

3.1 正しい使用

Hilti AI T380 ON!Track smart tag は、Bluetooth 信号、NFC 信号あるいは 2D バーコードによる工具・機器の明確な識別を可能にします。AI T380 は作動状態にされると常時無線信号を発信し、これにより Hilti ON!Track システムソリューションのユーザーは現在位置を特定することができます。Hilti は、工具・機器の管理のためのモバイルアプリおよび Web アプリケーションを提供しています。Hilti AI T380 ON!Track smart tag の電池は交換できません。

3.2 本体標準セット構成

AI T380 20 個
取扱説明書 1 冊

3.3 アクセサリー

Hilti は、AI T380 をコードに固定あるいは他の物体に取り付けるためのアダプターを用意しています。

3.4 第三者のワードマーク、商標、ロゴについて

Bluetooth® のワードマークと ™ のロゴは Bluetooth SIG, Inc. の所有に帰する登録商標であり、Hilti はこれらの使用についてライセンスを供与されています。

Android™ および Chrome™ は Google Inc. の商標です。

iPhone® および iOS は Apple Inc. の商標です。

使用されているその他のすべての商標およびワードマークは、明確な標示のない場合も含め、それぞれの所有者の所有物です。

4 前提条件

4.1 前提条件

AI T380 を利用するには、Hilti ON!Track アプリが必要です。適切なアプリを使用できるようにするには、ユーザー名とパスワードが必要になります。

最低要求事項は以下の通りです：

システム要求事項

スマートフォン / タブレット	Android™ 5 (あるいはそれ以降のバージョン) iOS® 10 (あるいはそれ以降のバージョン) Bluetooth low energy 機器との互換性
Near Field Communication (NFC、近距離無線通信)	作動状態 / 非作動状態にするために必要 Iphone® によりサポートされていない
ブラウザ	Internet Explorer あるいは Chrome™

Hilti ON!Track に関する詳細情報については、Hilti Service にお問い合わせいただくか、あるいは <http://ontrack.hilti.com> を確認してください。



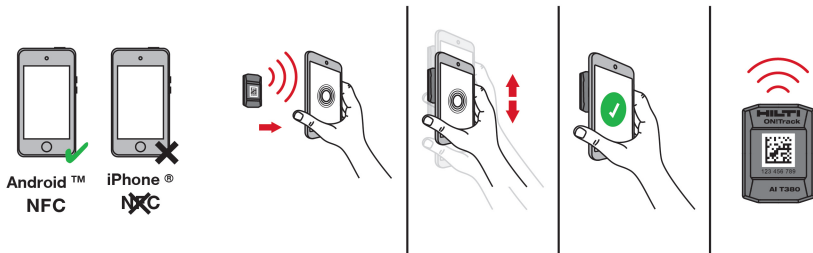
5 製品仕様

5.1 製品仕様

保護等級	IP 67
寸法	38 mm x 28 mm x 11 mm (1.5" x 1.1" x 0.4")
動作温度	-20 °C ... 65 °C (-4 °F ... 149 °F)
保管温度	-25 °C ... 80 °C (-13 °F ... 176 °F)
電池 (交換不可能)	ボタン電池 CR2032
電池寿命 (室内温度において)	3 年
通信規格	Bluetooth® 4.0
信号有効距離 (外部条件に大幅に影響される)	30 m (98 ft - 10 in)
信号間隔	5 s
周波数	2,402 MHz ... 2,480 MHz
最大送信出力	3.20 mW

6 ご使用方法

6.1 作動状態にする



1. Hilti ONITRACK アプリをスタートさせ、メニューで**作動状態にする**を選択します。

i ONITRACK smart tag は工場出荷時にはオフにされていますので、まず作動状態にする必要があります。

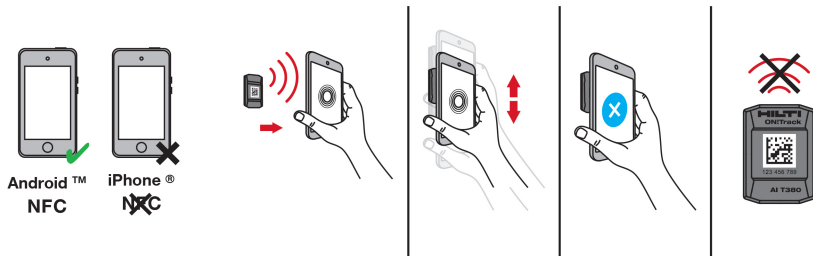
作動状態にするには、NFC に対応した Android 機器が必ず必要です。

2. 作動状態にするには、ONITRACK smart tag をスマートフォンの背面に接触させます。
3. ONITRACK smart tag をスマートフォンの背面上で動かし、NFC アンテナを見つけます。

i NFC アンテナの位置は各スマートフォンごとに異なります。ONITRACK smart tag をスマートフォン背面で動かして、作動状態にするための適切な位置を探してください。

4. ONITRACK smart tag が作動状態にされると、スマートフォンが直ちにそのことを確認します。

6.2 非作動状態にする



1. Hilti ON!Track アプリをスタートさせ、メニューで**非作動状態にする**を選択します。



非作動状態にするには、NFC に対応した Android 機器が必ず必要です。

2. 非作動状態にするには、ON!Track smart tag をスマートフォンの背面に接触させます。
3. ON!Track smart tag をスマートフォンの背面上で動かし、NFC アンテナを見つけます。



NFC アンテナの位置は各スマートフォンごとに異なります。ON!Track smart tag をスマートフォン背面で動かして、非作動状態にするための適切な位置を探してください。

4. ON!Track smart tag が非作動状態にされると、スマートフォンが直ちにそのことを確認します。

7 搬送

Hilti AI T380 ON!Track smart tag は航空機で搬送する際には非作動にしてください。



航空機で移動する際には、それぞれの航空会社の定める個人用電子機器およびBluetooth の使用制限に注意してください。

8 RoHS (有害物質使用制限に関するガイドライン)

下記のリンクより、有害物質を記載した表を確認できます： qr.hilti.com/r7068430。
本書の最終ページに RoHS 表にリンクした QR コードがあります。

9 廃棄

Hilti AI T380 ON!Track smart tag には電池が含まれています。

Hilti AI T380 ON!Track smart tag は一般ゴミとしてではなく、各国の法律規則に従って廃棄してください。

10 メーカー保証

- ▶ 保証条件に関するご質問は、最寄りの Hilti 代理店・販売店までお問い合わせください。

11 FCC 注意事項 (米国用) / IC 注意事項 (カナダ用)



本体は FCC 規定の Part 15 に定められたクラス B のデジタル装置の制限に適合していることがテストで確認されています。これらの制限は住宅区域で本体を使用したときに、有害な干渉を防止するための十分な保護を規定しています。この種の機種は高周波を発生、使用し、放射することもあります。取扱説明書に従わず設置、使用した場合は、無線通信に有害な干渉を引き起こすことがあります。

しかしながら、いかなる特定の設置条件においても干渉が起きないことを保証するものではありません。本体の電源を一度 OFF にした後再び ON をすることにより、本体が干渉の原因であるかどうか確認できます。本体がラジオまたはテレビ受信を干渉している場合、使用者は以下の処置により干渉回避に努めてください：



- 受信アンテナの向きを変える、または位置をずらす。
- 本体とレシーバーの間隔を広げる。
- 本体をレシーバーの回線とは違うコンセントにつなぐ。
- お買い上げになったラジオやテレビの販売店や技術者に相談する。



Hilti からの明確な許可なしに本体の改造や変更を行うと、使用者が本体を操作する権利が制限されることがあります。

本設備は、FCC 規定の第 15 条、およびISED のRSS-210 に適合しています。
ご使用前に、以下の点につきご了承下さい。

- 本体は有害な干渉を引き起こさないでしよう。
- 本体は、予期せぬ操作を引き起こすような干渉をも受信する可能性があります。





Hilti Aktiengesellschaft
Feldkircherstraße 100
9494 Schaan | Liechtenstein

AI T380 (01)

[2017]

2014/53/EU

EN ISO 12100

2011/65/EU

EN 60950-1:2006 + A11:2009 +
A1:2010 + A12:2011 + AC:2011 +
A2:2013

EN 301 489-1 V2.2.0 (Draft)

EN 301 489-3 V2.1.1 (Final Draft)

EN 301 489-17 V3.2.0 (Draft)

EN 300 328 V2.1.1

EN 300 330 V2.1.1

EN 62479:2010

Schaan, 12/2017

Paolo Luccini

Head of BA Quality and
Process-Management
BA Electric Tools & Accessories

Thomas Hillbrand

Head of BU Measuring Systems
BU Measuring Systems





Hilti Corporation
LI-9494 Schaan
Tel.: +423 234 21 11
Fax: +423 234 29 65
www.hilti.group



2182310

Hilti = registered trademark of Hilti Corp., Schaan

20180116